



SUPERVISÃO E ORIENTAÇÃO ESCOLAR

VIVIANNE SOUSA

UNIDADE 4

UNIDADE 4 | INTRODUÇÃO

Nessa unidade, iremos aprender sobre os desafios da supervisão e orientação escolar, como estabelecer conexões entre a supervisão e a orientação escolar e saber quais metodologias ativas no processo de supervisão e orientação escolar podem ser aplicadas.

UNIDADE 4 | OBJETIVOS

1. Identificar e superar os desafios da supervisão e orientação escolar no contexto contemporâneo, tanto na realidade da escola pública quanto na rede particular.
2. Identificar e compreender os avanços da supervisão e orientação escolar no Brasil e no mundo.
3. Alinhar a supervisão e orientação escolar com todos os elementos e dimensões da instituição e de comunidade escolar como um todo.
4. Entender o conceito das metodologias ativas e contextualizá-las no processo de supervisão e orientação escolar.

DESAFIOS DA SUPERVISÃO E ORIENTAÇÃO ESCOLAR

Ao término deste capítulo, você será capaz de entender como se constituem os desafios da supervisão e orientação escolar no ambiente escolar.

ORIENTAÇÃO ESCOLAR NO CONTEXTO DA EDUCAÇÃO ESPECIAL

Ao término deste capítulo, você será capaz de entender como se estabelece a relação entre o profissional da orientação escolar no que tange ao contexto da educação especial, considerando as dinâmicas escolares, os contextos e objetivos a serem alcançados.

DESAFIOS DA ATUALIDADE NA EDUCAÇÃO BRASILEIRA

Todo profissional da educação deve conhecer os novos recursos desenvolvidos na era digital, pois eles impactam diretamente o comportamento da sociedade no processo de busca por informação, formação profissional e interesses pessoais.

O uso de ferramentas digitais é primordial para a transformação e otimização dos processos desenvolvidos pelas instituições de ensino, principalmente quanto à presença de inovação no campo educacional, conectando experiências de vida ao conteúdo.



Fonte: Freepik



O campo educacional deve ser um ambiente propositivo e inovador com capacidade de gerenciamento de crises, resiliência, planejamento estratégico e alcance de metas efetivas de impacto na educação.

Fonte: Freepik



Fonte: Freepik

Os profissionais da orientação escolar e da supervisão devem ser agentes promotores de mobilização junto a equipe docente e gestora, com a postura propositiva e inovadora.



Fonte: Freepik

É necessário ter sempre atenção e acolhimento em relação aos estudantes numa proposta inclusiva e participativa. Os contextos e transformações exigem agilidade e resiliência constantes das equipes escolares.

AVANÇOS DA SUPERVISÃO E ORIENTAÇÃO ESCOLAR NO BRASIL E NO MUNDO

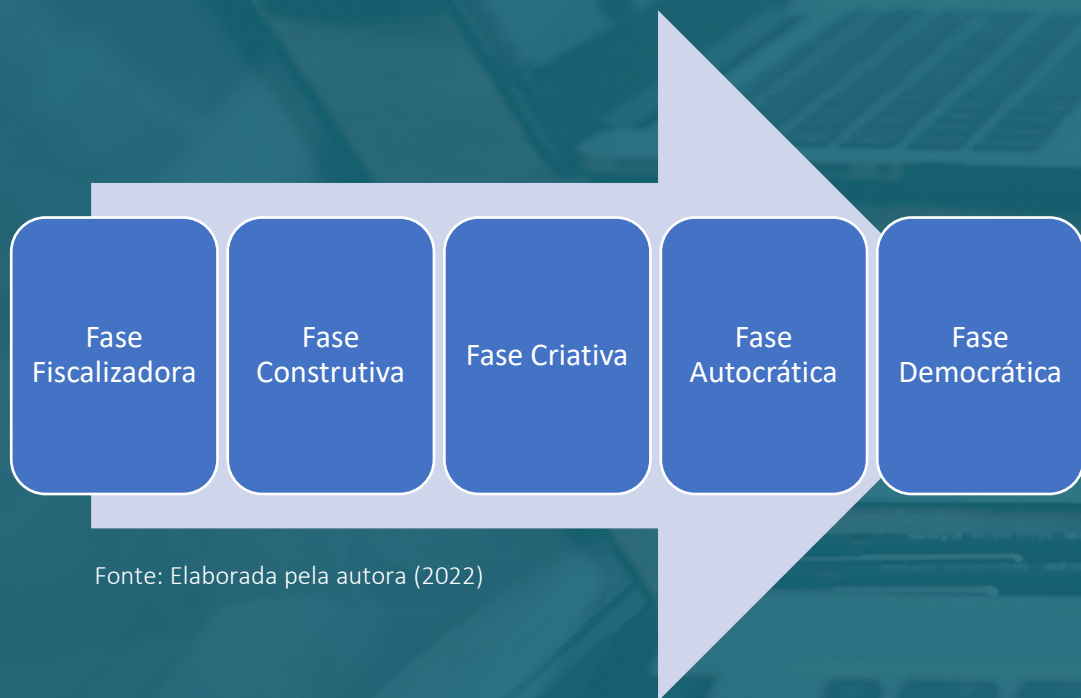
Ao término deste capítulo, você será capaz de entender como funcionaram os avanços da supervisão e orientação escolar e a importância de interação entre o professor e o supervisor.

OS AVANÇOS DA SUPERVISÃO ESCOLAR



Fonte: Freepik

A supervisão escolar é baseada na atividade do supervisor, uma função que teve origem, crescimento e destaque em especial na indústria como forma de verificar o desenvolvimento do trabalho realizado pelos empregados de determinada instituição.



A supervisão escolar teve seu maior crescimento na década de 1960, tendo passado por algumas fases de desenvolvimento, como: fiscalizadora, construtiva, criativa, autocrática e democrática.

Fonte: Elaborada pela autora (2022)

Diversos avanços ocorreram na atuação do supervisor, por exemplo, de alguém autoritário para um profissional pronto para fazer parte do processo de ensino e aprendizagem, atuando diretamente com os professores, alunos, gestores e demais membros do corpo escolar.

- A divisão da supervisão pode ser realizada da seguinte forma:
- Planejamento.
- Acompanhamento.
- Controle.

COMO ALINHAR A SUPERVISÃO E ORIENTAÇÃO ESCOLAR COM O TODO?

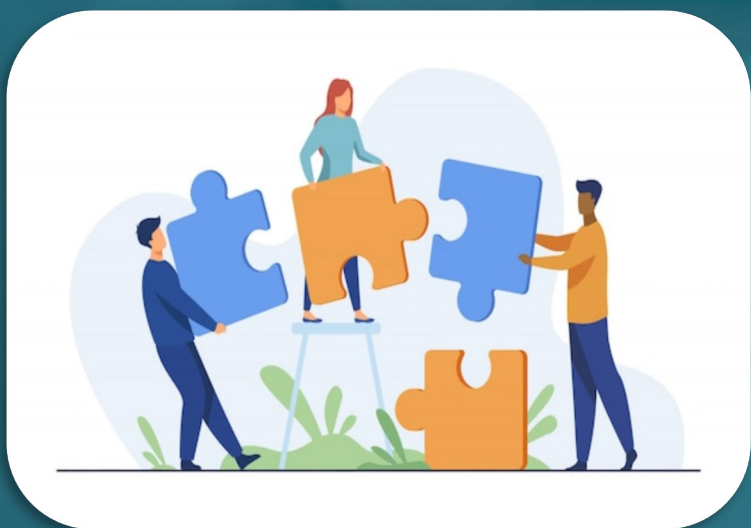
Ao término deste capítulo, você será capaz de entender como funciona a orientação escolar e a supervisão escolar e como o desenvolvimento dessas duas atividades influencia diretamente no contexto da escola.

A ORIENTAÇÃO ESCOLAR E A SUPERVISÃO ESCOLAR NO CONTEXTO DA ESCOLA



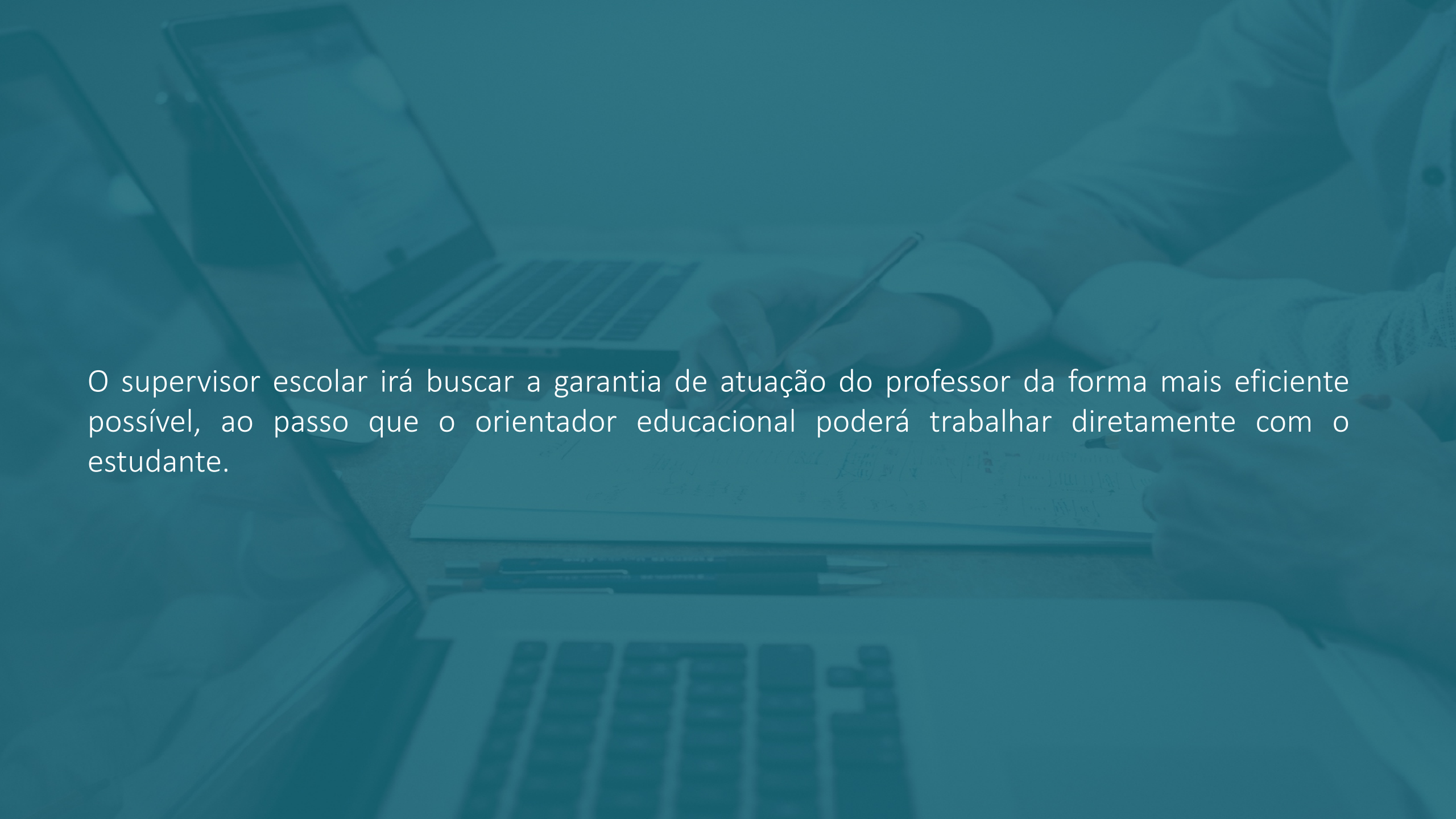
O trabalho do orientador e do supervisor deve ter metas definidas e estar alinhado com a gestão, docentes e alunos. São funções distintas que atuam de forma separada, mas ao mesmo tempo são interdependentes.

No aspecto técnico, o supervisor e o orientador devem compreender como se dá o procedimento de organização do trabalho; no aspecto político, devem compreender como se dá a relação com os estudantes e professores, conhecendo seus contextos.



No aspecto administrativo, devem participar das decisões que são tomadas dentro do contexto escolar; no aspecto pedagógico, devem buscar o sucesso dos educandos no que diz respeito ao processo de ensino e aprendizagem.

Fonte: Freepik



O supervisor escolar irá buscar a garantia de atuação do professor da forma mais eficiente possível, ao passo que o orientador educacional poderá trabalhar diretamente com o estudante.

METODOLOGIAS ATIVAS NO PROCESSO DE SUPERVISÃO E ORIENTAÇÃO ESCOLAR

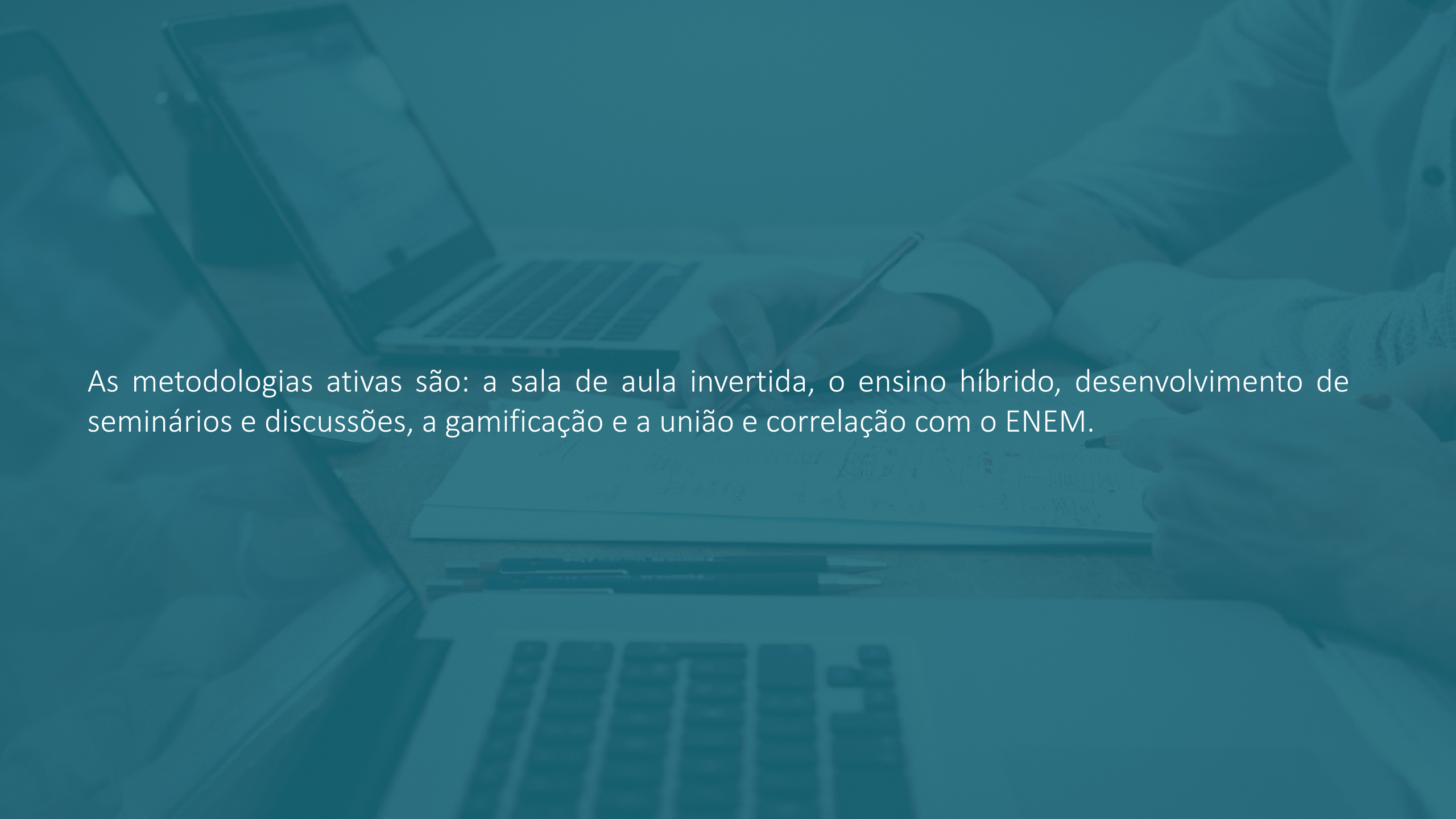
Ao término deste capítulo, você será capaz de entender como se constituem as metodologias ativas no processo de supervisão e orientação escolar no ambiente escolar.

METODOLOGIAS ATIVAS NA EDUCAÇÃO



As metodologias ativas rompem com o ensino tradicional, pois a sua centralidade é constituir o educando como o protagonista no campo do conhecimento, ou seja, é o principal condutor do processo de ensino-aprendizagem.

Fonte: Freepik



As metodologias ativas são: a sala de aula invertida, o ensino híbrido, desenvolvimento de seminários e discussões, a gamificação e a união e correlação com o ENEM.